



SINCE 1886



RWS SPEED TIP PROFESSIONAL

– L'ampliamento dell'assortimento con nuovi calibri passa al livello successivo.

Fürth, Germania. Negli ultimi anni, RWS ha immesso sul mercato il proiettile **SPEED TIP PROFESSIONAL** per il calibro long-range .338 Lapua Magnum, i calibri .30 e alla fine i calibri .270 Win., 7 mm Rem. Mag. e 7x64. Questo moderno proiettile ad alta efficacia ha già conquistato molti cacciatori. Per soddisfare la grande domanda di altri calibri, oggi RWS offre il nuovo proiettile anche nei calibri 8x57 IS, 8x57 IRS e 8x68 S.

Grazie alla sua struttura, il proiettile è adatto tanto per le distanze brevi quanto per quelle lunghe. Anche su lunghe distanze, lo **SPEED TIP PROFESSIONAL** colpisce con precisione e sufficiente energia, con un potere d'arresto conseguentemente elevato.

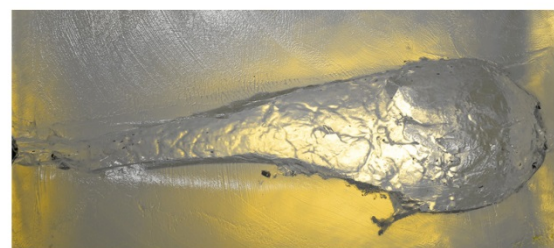
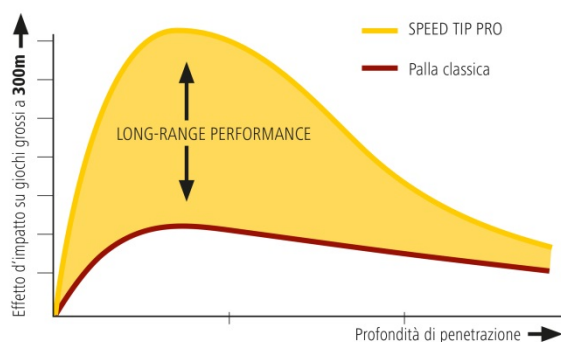
La forma aerodinamica del proiettile RWS **SPEED TIP PROFESSIONAL** si conclude anteriormente con la punta **SPEED-TIP**, che garantisce una bassa resistenza aerodinamica, una traiettoria molto radente e dunque molto estesa. Anche su lunghe distanze consente tiri precisi e il massimo potere d'arresto. Il proiettile si conclude con una coda **V-Tail**, che con la sua forma garantisce precisione e stabilità di volo su lunghe distanze. Grazie alla forma ottimale, **SPEED TIP PRO** è caratterizzato dalla massima precisione e da una traiettoria molto estesa. L'eccellente idoneità al long-range è

testimoniata dal gel balistico a 300 m. A differenza dei comuni proiettili semimantellati, lo SPEED TIP PRO centra rapidamente il bersaglio con la massima efficacia.

Sviluppato con un ampio spettro di impiego, lo SPEED TIP PROFESSIONAL è un proiettile a frammentazione parziale con struttura a 2 nuclei in piombo, basati sul collaudato principio dell'H-Mantel. Il nucleo anteriore a risposta rapida, leggermente più morbido, è munito di un foro longitudinale concluso da una punta in plastica. All'impatto, la punta in plastica si sposta nel foro longitudinale e porta alla rapida espansione del proiettile. Il nucleo anteriore si frammenta nel corpo dell'animale e sparge frammenti che causano vaste lesioni interne. Questo porta a un maggiore potere d'arresto e brevi distanze di fuga. Il duro nucleo posteriore, dallo spiccato potere di penetrazione, è realizzato in lega di piombo temperato. Il mantello in acciaio dolce nichelato garantisce inoltre un'elevata stabilità di forma del corpo residuo, con un sicuro foro d'uscita con traccia di sangue anche nella selvaggina più robusta!

Una panoramica dei vantaggi:

- **Balistica radente.** La traiettoria molto estesa con alta velocità consente di tirare anche a grandi distanze. Ciò è dovuto anche alla forma del proiettile long-range con punta Speed Tip e coda V-Tail.
- **Potere d'arresto estremo.** La risposta molto rapida nella selvaggina è dovuta alla punta Speed-Tip con punta cava integrata e alla frammentazione del nucleo anteriore. Il nucleo posteriore, più duro, assicura un ottimo potere di penetrazione. Nella pratica della caccia, questo si traduce in vie di fuga significativamente ridotte e un foro d'uscita sicuro con traccia di sangue.



Simulazione dell'effetto d'impatto di una SPEED TIP PRO calibro .300Win. Mag a 350m

- **Alta precisione.** Una precisione convincente è il prerequisito di base per il tiro a lunga distanza. In questo caso è garantita dalla coda V-Tail e dalla superficie nichelata del proiettile.

N. articolo	Calibro	Peso del proiettile [g/gr]	Quantità per confezione [pezzi]	
2407432	.270 Win.	9,1 / 140	20	
2407007	7 mm Rem. Mag.	9,7 / 150	20	
2407006	7 x 64	9,7 / 150	20	
2406616	.308 Win. - short rifle -	10,7 / 165	20	
2401226	.308 Win.	10,7 / 165	20	
NOVITÀ	2408473	.30-06 - short rifle -	10,7 / 165	20
	2401206	.30-06	10,7 / 165	20
NOVITÀ	2408634	.300 Win. Mag. - short rifle -	10,7 / 165	20
	2401220	.300 Win. Mag.	10,7 / 165	20
NOVITÀ	2410016 *	8 x 57 IS	11,7 / 180	20
NOVITÀ	2410015 *	8 x 57 IRS	11,7 / 180	20
NOVITÀ	2410017 *	8 x 68 S	11,7 / 180	20
	2403863	.338 Lapua Mag.	16,2 / 250	20
	2402920	10,3 x 68 Mag.	18,5 / 285	20



* Disponibile da giugno 2019

Maggiori informazioni su RWS nel sito: www.rws-munizioni.it

Contatto stampa: RUAG Ammotec GmbH, Nicole Heidemann,
Telefono: +49 (0)911 79 30 149, E-Mail: nicole.heidemann@ruag.com

Il referente stampa per le cartucce per fucile RWS presso RUAG Ammotec è:
Hannes Dikhoff, Senior Product Manager Hunting & Sports,
Telefono: +49 (0)911 79 30 104, E-Mail: hannes.dikhoff@ruag.com

RWS è un marchio di qualità di RUAG Ammotec GmbH

Il marchio RWS nacque nel 1886 e trae origine dalle Rheinisch-Westfälischen Sprengstoff-Fabriken, diventate nel 1931 di proprietà della Dynamit Nobel e poi trasferite a RUAG Ammotec nel 2002. Cacciatori esigenti e tiratori sportivi ambiziosi di tutto il mondo apprezzano l'alta qualità che contraddistingue l'azienda di Fürth. Oggi RWS è un'azienda leader nel mercato europeo delle munizioni da caccia e offre cartucce per fucili, cartucce a pallini, cartucce a percussione anulare e pallini per fucili ad aria compressa.

RUAG Ammotec fa capo al gruppo svizzero RUAG Holding AG, con sede a Berna.

RUAG sviluppa e distribuisce applicazioni tecnologiche ADS (Aerospace, Defence, Security) richieste a livello internazionale per l'impiego a terra, in aria e nello spazio. I prodotti e servizi RUAG sono destinati per il 56% al settore civile e per il 44% al mercato militare. Sede del Gruppo è Berna (Svizzera). I siti produttivi si trovano in Svizzera e in 15 altri paesi europei, negli USA e nella regione Asia-Pacifico. RUAG genera un fatturato di circa 1,96 miliardi di franchi e conta oltre 9200 dipendenti, di cui 400 apprendisti.