



SINCE 1886



## RWS SPEED TIP PROFESSIONAL

– Die Sortimentserweiterung mit neuen Kalibern geht in die nächste Runde.

Fürth, Deutschland. In den vergangenen Jahren hat RWS das SPEED TIP PROFESSIONAL-Geschoss für das Long-Range-Kaliber .338 Lapua Magnum, in den 30er Kalibern und zuletzt in den Kalibern .270 Win., 7 mm Rem. Mag. und 7x64 auf den Markt gebracht. Das moderne, hocheffektive Geschoss ist eine Weiterentwicklung der bewährten H-Mantel Technologie und konnte die Jägerschaft schnell überzeugen. Um der großen Nachfrage an weiteren Kalibern gerecht zu werden, bietet RWS das Geschoss jetzt auch in den Kalibern 8x57 IS, 8x57 IRS und 8x68 S an.

Das Geschoss eignet sich aufgrund seiner modernen Konstruktion für kurze und weite Schussdistanzen gleichermaßen. Selbst auf weite Distanzen spricht das SPEED TIP PROFESSIONAL noch zuverlässig an und bringt ausreichend Energie ins Ziel, dementsprechend hoch ist die Schock- und Stoppwirkung.

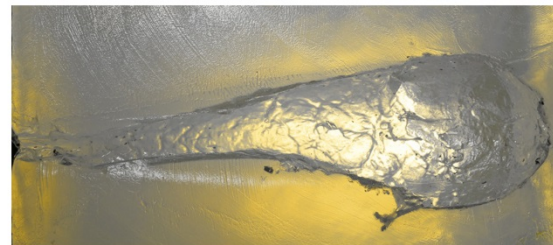
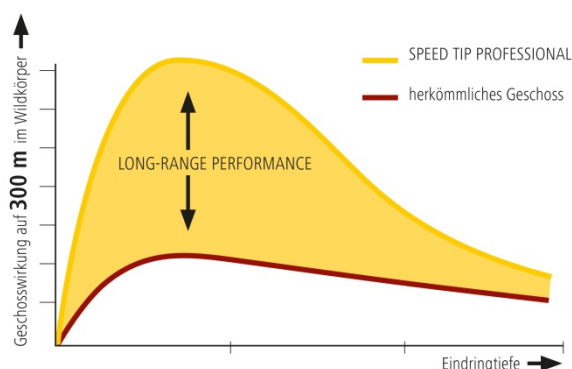
Die aerodynamische Geschossform des RWS SPEED TIP PROFESSIONAL endet vorne mit der Speed Tip-Geschosspitze, die für geringen Luftwiderstand, hohe Rasanz und damit eine extrem

gestreckte Flugbahn sorgt. Auch auf weite Schussdistanzen ermöglicht sie präzise Schüsse und eine maximale Augenblickswirkung. Hinten mündet die Geschossform in einem V-Tail Heck, das durch seine Form ebenfalls für Präzision und Flugstabilität auf weite Distanzen sorgt. Das SPEED TIP PRO zeigt dank der optimalen Geschossform beste Präzision und eine sehr gestreckte Flugbahn. Die überragende Long-Range-Tauglichkeit belegen Seifenbeschüsse auf 300 m. Hier spricht das SPEED TIP PRO im Gegensatz zu herkömmlichen Teilmantelgeschossen immer noch schnell an und zeigt höchste Wirksamkeit.

Abgestimmt auf das breite Einsatzspektrum ist das SPEED TIP PROFESSIONAL Geschoss ein Teilerleger mit einem 2-Kern-Aufbau aus Blei, basierend auf dem bewährten H-Mantel-Prinzip. Der etwas weichere, schnell ansprechende Frontkern des Geschosses besitzt eine Längsbohrung, die mit einer Kunststoffspitze verschlossen ist. Beim Auftreffen schiebt sich die Kunststoffspitze in die Längsbohrung und bewirkt die schnelle Expansion des Geschosses. Der Frontkern zerlegt sich im Wildkörper und bildet Fragmente, die zu großflächigen inneren Verletzungen führen. Das bewirkt eine hohe Augenblickswirkung und kurze Fluchtdistanzen. Der durchschlagsstarke, härtere Heckkern besteht aus legiertem, gehärteten Blei. Der vernickelte Flusstahlmantel sorgt zusätzlich für eine hohe Formstabilität des Restkörpers und stellt auch bei stärkerem Wild einen sicheren Ausschuss mit Schweißfährte sicher!

#### Die Vorteile auf einen Blick:

- **Rasante Ballistik.** Die extrem gestreckte Flugbahn mit sehr hoher Geschwindigkeit ermöglicht auch eine Jagd auf sehr weite Schussdistanzen. Erreicht wird dies durch die Long-Range-Geschossform mit abschließender Speed Tip-Geschossspitze und dem V-Tail Heck.
- **Extreme Knock-Down Power.** Das sehr schnelle Ansprechen im Wildkörper wird durch die Speed Tip-Geschossspitze mit integrierter Hohlspitze und dem leicht zerlegbaren vorderen Kern erzielt. Der härtere Heckkern sorgt für garantierte Durchschlagskraft. Auf der Jagd resultiert dies in deutlich reduzierten Fluchstrecken und sicherem Ausschuss mit Schweißfährte.



Simulierte Wundhöhle in ballistischer Seife - .300 Win. Mag. SPEED TIP PRO auf 350 m

- **Hohe Präzision.** Eine überzeugende Präzision ist Grundvoraussetzung für weite Schüsse. Diese wird durch das V-Tail Präzisionsheck und die vernickelte Geschossoberfläche garantiert.

Artikel-Nr.	Kaliber	Geschoss- gewicht [g/gr]	Inhalt pro Packung [Stück]	Preis je Packung* [€]	
2407432	.270 Win.	9,1 / 140	20	95,00	
2407007	7 mm Rem. Mag.	9,7 / 150	20	111,00	
2407006	7 x 64	9,7 / 150	20	92,00	
2406616	.308 Win. - short rifle -	10,7 / 165	20	82,00	
2401226	.308 Win.	10,7 / 165	20	76,00	
<b>NEU</b>	2408473	.30-06 - short rifle -	10,7 / 165	20	77,00
	2401206	.30-06	10,7 / 165	20	74,00
<b>NEU</b>	2408634	.300 Win. Mag. - short rifle -	10,7 / 165	20	99,00
	2401220	.300 Win. Mag.	10,7 / 165	20	97,00
<b>NEU</b>	2410016 **	8 x 57 IS	11,7 / 180	20	83,00
<b>NEU</b>	2410015 **	8 x 57 IRS	11,7 / 180	20	94,00
<b>NEU</b>	2410017 **	8 x 68 S	11,7 / 180	20	104,00
	2403863	.338 Lapua Mag.	16,2 / 250	20	126,00
	2402920	10,3 x 68 Mag.	18,5 / 285	20	101,00



\* UVP in Deutschland inkl. 19% MwSt.

\*\* Verfügbar ab Juni 2019

Weitere Informationen zu RWS Produkten finden Sie unter [www.rws-munition.de](http://www.rws-munition.de)

**Presse-Kontakt:** RUAG Ammotec GmbH, Nicole Heidemann,  
Telefon: +49 (0)911 79 30 149, E-Mail: [nicole.heidemann@ruag.com](mailto:nicole.heidemann@ruag.com)

Ansprechpartner für die Presse im Produktsegment RWS Büchsenpatronen bei der RUAG Ammotec ist:  
Hannes Dikhoff, Senior Product Manager Hunting & Sports,  
Telefon: +49 (0)911 79 30 104, E-Mail: [hannes.dikhoff@ruag.com](mailto:hannes.dikhoff@ruag.com)

#### **RWS ist eine Qualitätsmarke der RUAG Ammotec GmbH**

Die Marke RWS entstand 1886 aus den Rheinisch-Westfälischen Sprengstoff-Fabriken, die im Jahre 1931 zur Dynamit Nobel kamen und dann 2002 in die RUAG Ammotec übergangen. Sowohl anspruchsvolle Jäger als auch ambitionierte Schießsportler weltweit schätzen die hohe Qualität aus Fürth. RWS ist heute Europäischer Marktführer bei Jagdmunition und bietet sowohl Büchsen- und Schrotpatronen als auch Randfeuerpatronen und Luftgewehrkugeln an.

RUAG Ammotec gehört zum Schweizer Technologiekonzern RUAG Holding AG mit Sitz in Bern.

RUAG entwickelt und vertreibt international gefragte Technologieanwendungen in den Bereichen Luft- und Raumfahrt sowie Sicherheits- und Wehrtechnik für den Einsatz zu Land, in der Luft und im Weltraum. Die Produkte und Dienstleistungen von RUAG sind zu 56 % für den zivilen und zu 44 % für den militärischen Markt bestimmt. Konzernsitz ist Bern (Schweiz). Standorte befinden sich in der Schweiz sowie in 15 weiteren Ländern in Europa, den USA und Asien-Pazifik. RUAG erwirtschaftet einen Umsatz von rund CHF 1.96 Mrd. und zählt über 9200 Arbeitsplätze – davon 400 für Lernende.